

Expositions  
Rencontres  
Ateliers

Pays d'Arles  
(FR)

06.10  
24.10.2021

OCTOBRE  
NUMÉRIQUE  
Faire Monde

Communauté d'agglomération



Arles Crau Comarques Montagnette



ACTES SUD

CHRONIQUES

EXTRAMENTALE

fisheye

F A M U L A

klima RE

Octobre Numérique - Faire Monde est porté et soutenu par la Communauté d'agglomération ACCM



OCTOBRE NUMÉRIQUE revient cette année à Arles avec un concept nouveau. L'organisateur FAIRE MONDE, défricheur des toutes dernières tendances à la croisée de l'art et des jeux vidéos, de la création de mondes virtuels et de la technologie 3D temps réel, invite grand public et professionnels du 6 AU 24 OCTOBRE à découvrir le virtuel comme un espace de préfiguration pour fabriquer ensemble un monde inclusif, durable et participatif.

Du 6 AU 8 OCTOBRE, les journées d'ouverture rassemblent des experts internationaux, des artistes et des professionnels pour des conférences, démonstrations, tables rondes et ateliers autour de l'art, le métavers et les clean NFT.

OCTOBRE NUMÉRIQUE est un label et festival à l'initiative de la communauté d'agglomération Arles Crau Camargue Montagnette. L'édition 2021 est programmée et organisée par FAIRE MONDE, un regroupement d'acteurs de la culture ancrés à Arles et dans la région Sud : Actes Sud, Chroniques, Extramentale, Fabbula, Fisheye.



# Journées d'ouverture

**06.10 > 08.10**

# 06.10 RSVP CLEAN NFT & MÉTAVERS

**10:00** ÉGLISE DES TRINITAIRES

## CÉRÉMONIE D'OUVERTURE & VERNISSAGE

→ **EN PRÉSENCE DE PATRICK DE CAROLIS**

Maire d'Arles et Président de l'agglomération ACCM

→ **VISITES PRESSE DES EXPOSITIONS**

Theo Triantafyllidis, Faire Monde(s), TVSF (The Very Scary Forest)

**11:30 - 13:00** THÉÂTRE D'ARLES

## KEYNOTE ET TABLES RONDES

→ **John Karp** - NFT Morning

→ **DÉMOCRATISATION ET PROFIT:  
NFT DANS LE MARCHÉ DE L'ART CONTEMPORAIN**

**Pau Waelder** - curateur indépendant

**Adrien Ohannessian** - Renaissance NFT

**Fabien Siouffi** - directeur artistique Octobre Numérique - Faire Monde

→ **MÉTAVERS & NFT, NOUVEAUX MOTEURS DU VIRTUEL**

**Hubert Larenaudie** - investisseur et vétéran du jeu vidéo

**13:00 - 15:00**

## DÉJEUNER CONVIVIAL / POP-UP À LA CROISIÈRE

# 06.10 RSVP CLEAN NFT & MÉTAVERS

**15:00 - 17:30** THÉÂTRE D'ARLES

## ARTIST TALKS ET ÉTUDES DE CAS

→ avec **Karen Levy & Aimie Sauvaire** (dslcollection/AiKa)  
**Obvious** (artistes), **Agoria** (Musicien)

**18:00 - 20:00**

## VISITES GUIDÉES DES EXPOSITIONS

- **Theo Triantafyllidis** ÉGLISE DES TRINITAIRES
- **Faire Monde(s)** ESPACE VAN GOGH
- **Hara** ÉGLISE DES FRÈRES PRÊCHEURS

**20:00**

## DIGITAL ART CLUB

→ **Dîner networking**  
présenté par la **Biennale Chroniques**

**07.10** RSVP

# ARTISTES & MONDES VIRTUELS

**11:30 - 13:00** THÉÂTRE D'ARLES

## KEYNOTE ET TABLES RONDES

→ **LA 3D TEMPS RÉEL POUR LES INDUSTRIES CULTURELLES ET CRÉATIVES**

**Quentin Staes-Polet** - Epic Games (Unreal engine)

→ **XR ET VIRTUAL PRODUCTION, UNE PORTE VERS LES MULTIVERS**

**Louis de Castro & Quentin de Fougeroux** - Studio Mado XR

→ **LES MOTEURS DE JEU VIDÉO ET LE MÉTAVERS**

**Mathieu Muller** - Field engineer - Unity

**13:00 - 15:00**

## DÉJEUNER CONVIVIAL / POP UP À LA CROISIÈRE

**07.10** ↳ RSVP

# ARTISTES & MONDES VIRTUELS

**15:00 - 18:00** THÉÂTRE D'ARLES

KEYNOTE ET TABLES RONDES

→ **ARTISTES & MONDES VIRTUELS**

avec

**Theo Triantafyllidis** - Artiste - *Anti-gone, Radicalization Pipeline, Pastoral*

**Keiken** - Collectif d'artistes - *The Life Game*

**Spencer Phipps** - créateur de mode - Phipps International

**Antonine Scali & Loucia Cartlier** - Klima Magazine - *Faire monde(s)*

**Saradibiza**, artiste

**& Julia Marchand** - curatrice Extramentale - *The Very Scary Forest*

**18:00**

VISITES GUIDÉES & VERNISSAGE

→ **The Very Scary Forest** CHAPPELLE DE LA CHARITÉ

**En présence de l'artiste, Saradibiza, de son équipe  
et des commissaires d'exposition**

**20:00**

SOIRÉE EXTRAMENTALE À LA CROISIÈRE



# 08.10 RSVP

## TRAVAILLER DANS LA 3D TEMPS-RÉEL

**9:30 - 11:30** THÉÂTRE D'ARLES

### KEYNOTE ET TABLES RONDES

→ **TRAVAILLER DANS LA 3D TEMPS RÉEL :  
FORMATION, SOUTIENS, PERSPECTIVES**

**avec Jean-Michel Jalabert** - Premier adjoint Ville d'Arles

**Benoît Baume** - CEO Fisheye / Arles Creative

**Anne Brotot** - directrice de MoPA

**Silvère Bastien** - Conseiller municipal Ville d'Arles  
et conseiller formation continue GRETA

**Fabien Perruca** - Chroniques Campus

**Ericka Simon** LibiWorks

**12:00**

### VISITE DE STUDIO

→ **TNZPV (Tu Nous ZA Pas Vus)**

2 Rue Léon Blum, 13200 Arles

# Expositions

# THEO TRIANTAFYLLIDIS



## JEUX VIDÉOS ET SIMULATIONS EN TEMPS RÉEL

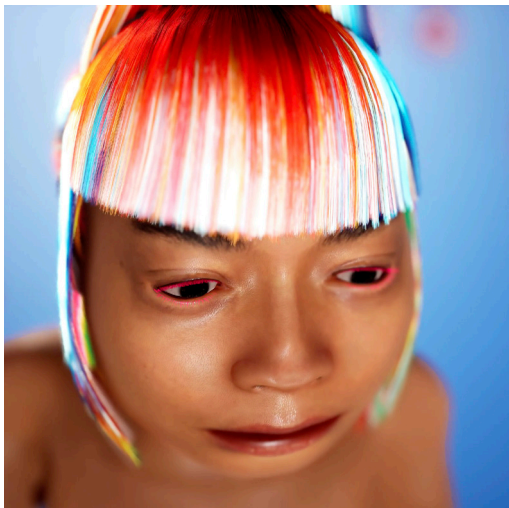
ÉGLISE DES TRINITAIRES

MERCREDIS, VENDREDI ET WEEK-ENDS / 10h-19h

Le travail de l'artiste Theo Triantafyllidis gagne rapidement en notoriété mondiale et se situe très précisément à la croisée du jeu vidéo et de l'art contemporain. Pour la première exposition solo de Theo Triantafyllidis en France, deux créations investissent l'église des Trinitaires sous formes d'installations interactives et immersives, qui proposent deux points de vue contrastés sur le virtuel.

*Pastoral*, vous met dans la peau d'un orc queer en ballade dans une campagne bucolique et automnale. Inspirée des événements de janvier 2021 au Capitole, *Radicalization Pipeline* expose les biais algorithmiques du virtuel, qui accentuent les lignes de division et les conflits civils.

# FAIRE MONDE(S)



Keiken, *The Life Game, Episode 3: Dream Time Life Simulation*, 2021

## UNE EXPOSITION DE MÉTA MONDES D'ARTISTES

ESPACE VAN GOGH, ARLES

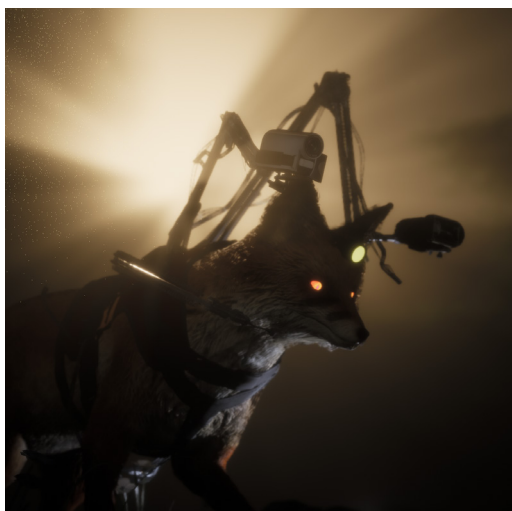
MERCREDIS, VENDREDI ET WEEK-ENDS / 10h-19h

Présentée en partenariat avec Klima Magazine et Fabbula, l'exposition Faire Monde(s) montre les multiples façons dont les créateur·ice·s s'emparent du virtuel pour fabuler de nouvelles manières d'être au monde. En s'appuyant sur la philosophie spéculative de Vinciane Despret et Donna Haraway, l'exposition jongle avec l'idée d'un futur incertain où se mêlent réalisme spéculatif, virtualités et écologies hybrides.

L'exposition présente des artistes du métavers comme Keiken, Rindon Johnson ou l'Institute of Queer Ecology dans une grande variété de formats (jeux, VR, projection, audio). À l'image d'un swamp – d'un marécage – Faire Monde(s) entend montrer divers courants de pensée spéculative et propositions créatrices autour du virtuel.



# TVSF, THE VERY SCARY FOREST



## SARADIBIZA \* EXTRAMENTALE

CHAPELLE DE LA CHARITÉ

MERCREDIS, VENDREDI ET WEEK-ENDS / 10h-19h

Sur une invitation d'Octobre Numérique, Extramentale présente le jeu vidéo TVSF, The Very Scary Forest, de Saradibiza. Représentatif de l'univers de l'artiste, ce mini jeu se construit comme une comptine terrifiante, chargée d'un certain cynisme.

À travers des univers fantastiques mêlant 3D et 2D, Joe, un papa renard, doit retrouver son bébé disparu. Sur son chemin semé d'embûches, il croisera plusieurs personnages, dont Fragila, une voiture en larmes, qui le guideront pour mener à bien sa mission. Attachée au travail collaboratif, Saradibiza s'est entourée d'ami.es et artistes pour produire et nourrir cette oeuvre, dont OKLOU qui a composé spécialement la musique du jeu.

# PAYS D'ARLES AUGMENTÉ



Theo Triantafyllidis, *Genius Loci*, 2021

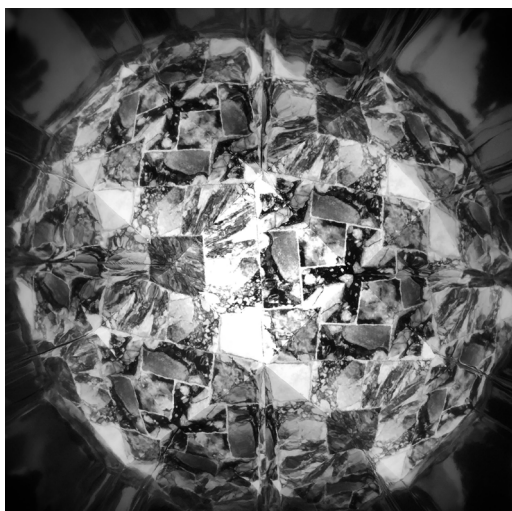
## RÉALITÉ AUGMENTÉE DANS L'ESPACE PUBLIC

PAYS D'ARLES

Pays d'Arles Augmenté est une exposition d'œuvres monumentales et ludiques en réalité augmentée (AR). Déployée dans l'espace public sur les monuments et lieux emblématiques du Pays d'Arles, les œuvres sont accessibles à toute personne munie d'un smartphone.

L'application Pays d'Arles Augmenté est réalisée en partenariat avec le studio arlésien VR'TIG.O.

# SILENT MUSIC II



## UNE INSTALLATION DE GUILLAUME MARMIN

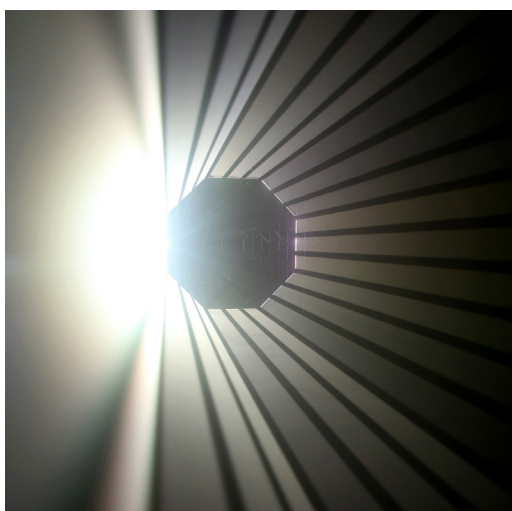
MUSÉE DÉPARTEMENTAL ARLES ANTIQUE  
FERMÉ LE MARDI / 10h - 18h

Le musée Arles Antique possède un fonds important de mosaïques qui constitue le point de départ de cette nouvelle création. La répétition des motifs géométriques, l'alternance des pleins et des vides ainsi que les accidents physiques induisent des rythmes que le regard explore comme une partition.

À partir de prises de vue macroscopiques de la collection agencées dans un dispositif hypnotique, l'installation donne à voir et peut-être à entendre cette musique pour les yeux.

Une installation conçue par CHRONIQUES pour le Musée Départemental Arles Antique avec le soutien du Département des Bouches-du-Rhône.

# HARA



## UNE INSTALLATION DE GUILLAUME MARMIN

ÉGLISE DES FRÈRES PRÊCHEURS  
DU MERCREDI AU DIMANCHE / 19h - 22h

Dans la tradition japonaise, HARA désigne le siège des émotions et la partie profonde de l'être sensible. C'est aussi la source principale du souffle vital. C'est cette essence spirituelle, cette vitalité séminale que Guillaume Marmin et Frédéric Marolleau ont voulu restituer à travers une projection de matière-lumière immersive, une expérience intérieure empruntant à l'hypnose, à la contemplation active, à la physicalité du son et à notre soif d'abstraction.

Pour cette exposition, l'installation voit son dispositif augmenté et adapté aux dimensions de l'église des Frères Prêcheurs afin d'entrer en résonance avec l'architecture de l'édifice. Dans cet écrin monumental, l'œuvre joue avec les limites de notre perception et convoque de nouvelles projections mentales.

Une installation conçue par CHRONIQUES pour l'Église des Frères Prêcheurs de la Ville d'Arles avec le soutien du Département des Bouches-du-Rhône.

# Événements associés



# Ateliers

## Masterclass Charles Ayats et Boris Labbé (MoPA)

Présentée par Chroniques Campus et Faire Monde  
École MoPA - 08.10 / 17h30

## Création de jeu vidéo

avec Saradibiza  
Abbaye de Montmajour - 23.10-24.10

## Paysages immersifs : un atelier d'écriture immersive

avec Mathieu Pradat  
Espace Van Gogh - 20.10

# Programmation associée

« Lumière, Espace, Temps, hommage à Nicolas Schöffer »

Le Grenier à sel, Avignon - 9.10 - 19.12

## PXL - Salon du jeu vidéo

14.10-15.10 à Saint Martin de Crau / 27.10-28.10 à Arles



# Partenaires & Équipe



# Partenaires

Octobre Numérique - Faire Monde est porté et soutenu par la Communauté d'agglomération ACCM.

## Financeurs



## Association Faire Monde



## Partenaires de curation



## Partenaires technologiques



## Crédit image 3D et affiche :

WWWesh studio

# Équipe & Contact

## **Victoire Thevenin**

Présidente

direction@fairemonde.org

## **Fabien Siouffi**

Directeur artistique

artistique@fairemonde.org

## **Elisa Klein**

Responsable de production

production@fairemonde.org

## **Aurore Kinzonzi**

Responsable de communication

communication@fairemonde.org

## **Contact presse :**

### **Sophie Sutra**

sophie.sutra@gmail.com

## **Nous suivre :**

[Instagram](#) [Facebook](#) [Twitter](#) [Linkedin](#)



